

+ d g THÉÂTRE DE GRASSE

JUIL > DÉC

20





Après de longs mois sans contact avec le monde artistique, nous avons soif de rencontres et d'émotions. C'est donc avec joie que je signe ce premier éditorial annonciateur de jours meilleurs. Bien sûr, nous aurons à respecter scrupuleusement les consignes sanitaires qui suivront l'évolution du virus et nous aurons à nous adapter aux préconisations. Mais les scènes ont trop longtemps été désertées : musiciens, danseurs et comédiens se sont tus trop longtemps. Nous avons besoin de les revoir, de vibrer avec eux et de les applaudir. Nous avons besoin de leur exprimer notre solidarité et d'accompagner une reprise que nous appelons de nos vœux. C'est le sens des échanges constructifs entre la ville, la communauté d'agglomération du Pays de Grasse et la direction du TDG pour proposer un projet artistique solidaire qui permette aux compagnies de spectacle vivant du territoire d'aller aux devants de la population. De juillet à décembre, leurs interventions essaieront joie et bonne humeur dans les villes et villages des alentours. Et dès le mois d'octobre, nous reprendrons le chemin de notre théâtre tant aimé pour attendre fébrilement l'ouverture du rideau. Que les projecteurs fassent la lumière sur les funambules qui font notre bonheur : ils nous ont tant manqué !

Jérôme Viaud

Maire de Grasse

Vice-Président du Conseil départemental des Alpes-Maritimes

Président de la Communauté d'agglomération du Pays de Grasse

Chers amis, cher public, chers artistes,

À l'heure où j'écris ces lignes, le monde du spectacle vivant est encore dans l'attente d'une réglementation précise pour la reprise des activités. Néanmoins nous n'avons pas attendu les « ordres » de Paris pour, ici sur notre territoire, vous proposer dès juillet une programmation corona-compatible. Le grand changement consiste à être prudent en lançant une demi-saison (de juillet à décembre 2020) et non pas, comme à l'accoutumée, une saison entière qui irait jusqu'à juin 2021.

Au fil des spectacles et des actions culturelles que vous allez découvrir dans ces pages, vous constaterez que nous avons pris en compte la demande des élus et notamment celle de notre Maire-Président de l'agglomération du Pays de Grasse, Jérôme Viaud, mais aussi celle des compagnies de spectacle vivant de ce territoire afin qu'ensemble nous puissions œuvrer artistiquement et en solidarité territoriale.

À très vite, car nous sommes impatients de vous retrouver pour recommencer à rêver !

Jean Flores

Directeur du TDG



© DR

CIRQUE

Euphoria

CIE LES FARFADAIS

Interprétation Eugenia Russi, Erica Bailey, Marta Bataller Leiva, Santi Pouchan, Alan Florees, David Champiat, Audrey Schneider.

Place au rêve et à la magie avec cette nouvelle performance aérienne et virtuose des Farfadais !

À l'origine des Farfadais, les frères Haffner, Alexandre et Stéphane, issus d'une double culture française et italienne. Deux artistes aux talents multiples et au caractère complémentaire qui ont fait de leur différence une richesse créatrice et ont imaginé un cirque nouveau et féérique. Le simple duo de départ est aujourd'hui devenu une compagnie de plus de 70 artistes venus des quatre coins de la planète. Rubans, cerceaux, sangles, mâts chinois, tout, entre les mains des Farfadais, devient un agrès qu'ils domptent, apprivoisent, puis maîtrisent avec une dextérité confondante, qu'ils soient seuls, en duo ou à plusieurs, sans temps mort et sans efforts apparents ! Tournoyant, ondulant, bondissant, les 7 acrobates d'*Euphoria* exécutent des chorégraphies réglées au cordeau, dispensant dans le public, en guise de phéromones, un sentiment d'euphorie que les spectateurs conserveront longtemps !

SPECTACLE OFFERT

sam 4 + dim 5 juillet 19:00 + 20:00 | Grasse - Cours Honoré Cresp

Dès 5 ans | Durée : 30 minutes



© Shutterstock

THÉÂTRE | DANSE | CIRQUE | MUSIQUE

Les Curieux

Peep Show pour tous

Interprétation Delphine Pouilly, Berangère Andréo, Hugo Musella, Emilie Pirdas, Jeff Bizieau, Lisie Philip, Paulo Perelsztein, Wanda Mañas, Maria del Mar Reyes, Hugo Ragetly, Marjolaine Alziary.

Un dispositif étonnant pour un spectacle joyeusement corona-compatible !

Durant le confinement, l'équipe du théâtre de Grasse a continué de fourmiller d'idées pour pouvoir, dès que possible, vous retrouver et vous proposer une forme artistique originale respectant les contraintes sanitaires. Vous voilà ainsi invités à découvrir sur le Cours Honoré Cresp la structure - imaginée, dessinée et construite à Grasse - des *Curieux* : *Peep Show pour tous*. Assis tout autour de l'édifice, vous serez 28 par séance et au travers de petites lucarnes, en voyeurs, vous assisterez à une succession de 3 performances artistiques. Danse, cirque, théâtre ou musique, chaque jour sera différent. En compagnie de Delphine Pouilly, Berangère Andréo, Hugo Musella, Emilie Pirdas, Jeff Bizieau, Lisie Philip, Marjolaine Alziary, Paulo Perelsztein, Wanda Mañas, Maria del Mar Reyes et Hugo Ragetly, laissez-vous tenter par ce peep show pour tous et d'un nouveau genre !

SPECTACLE OFFERT SUR RÉSERVATION

ven 17 + sam 18 + dim 19 juillet
18:00 + 19:00 + 20:00 + 21:00 | Grasse - Cours Honoré Cresp

Dès 8 ans | Durée : 45 minutes



DANSE HIP-HOP

Des-unis

SAMI LOVIAT-TAPIE | CIE BAKHUS

chorégraphie, interprétation Sami Loviat-Tapie. **interprétation** Marius Fanaca, Gaddiel M'Bumba, Sébastien Hamoui, David Owel. **technique** Mickaël Six.

Découvrez l'univers chorégraphique de 5 danseurs hip-hop souhaitant mettre en lumière, avec une énergie folle, leur relation de groupe !

5 danseurs, de l'espace et du temps... *Des-unis* est l'image mouvante d'un groupe d'hommes s'exprimant par le corps. Tous différents mais avec une même passion pour la danse, le hip-hop et plus précisément le *bboying*, cet art du mouvement mêlant acrobaties, rythme, originalité et finesse. La liberté de leur démarche les amène à jouer avec les frontières de leur art et à dévoiler une création riche en propositions. Les unions se font et se défont dans une exploration de l'espace et des formes, le temps s'allonge et s'accélère au rythme de la musique, du silence, du corps...

SPECTACLE OFFERT

dim 6 sep 16:00 + 18:00 | Grasse - Jardin des plantes (sur réservation)
Dès 5 ans | Durée : 25 minutes



CIRQUE | MUSIQUE

BOAT

Transe poétique

CIE HORS SURFACE

direction artistique, interprétation Damien Droin. **composition, interprétation** Fabrice Bouillon.

Librement inspiré par *Le Bateau ivre* d'Arthur Rimbaud, un poème acrobatique et musical de haut vol !

L'acrobate Damien Droin et le musicien Fabrice Laforest ont fondé la compagnie Hors Surface en 2010. Depuis, ils revendiquent dans leurs créations un engagement physique intense, dans la plus pure tradition circassienne, allié à la précision d'une écriture émotionnelle, comme seule la musique le permet. Avec *BOAT - Transe poétique*, ils imaginent une performance acrobatique virtuose, portée par une partition musicale originale, autour d'une structure aérienne unique associant trampoline et funambule. Tension de l'équilibre, ivresse de la voltige et de la chute, grâce pianistique suspendue, puissance percussive des envols, dialogue constant de l'acrobate et du musicien, *BOAT* est un écho au poème de Rimbaud : une invitation à se perdre, l'espace d'un moment, dans un monde bondissant de sensations et d'émotions à fleur de vague.

Venez pique-niquer en famille sur place dès 13h.

En partenariat avec le Centre Régional des Arts du Cirque Piste d'Azur : animation musicale par la Fanfoire.

SPECTACLE OFFERT

dim 13 sep 16:00 + 18:00 | Cabris - Grand pré
Dès 5 ans | Durée : 20 minutes



Extrait du spectacle Scaramuccia, Cie Prisma Teatro © DR

THÉÂTRE | COMMEDIA DELL'ARTE

La Serenata

CIE PRISMA TEATRO

de et avec Anthony Bechtatou, Zelia Pelacani Catalano, Valerio Zaina.

Après *Scaramuccia* et *Les Oiseaux*, la jeune troupe formée par Carlo Boso revient avec un nouvel opus, dans la plus pure tradition de la commedia dell'arte.

Créée en 2017 par les anciens élèves de l'AIDAS, la compagnie Prisma Teatro, forte de sa formation axée autour de la commedia dell'arte se lance sur les routes avec ses tréteaux, toutes voiles gonflées, pour transmettre sa passion du théâtre populaire et ses observations sur le genre humain. Dans *La Serenata*, le Capitain Vall'Inferna, la Courtisane Isabella et Arlecchino se retrouvent pris dans un tourbillon d'imbroglios entre amour, chômage, superstition, arnaques et combats. Avec du mime, de la danse, du chant et bien entendu du jeu masqué, le tout laissant de la place pour l'improvisation et surtout pour des moments d'échange avec le public.

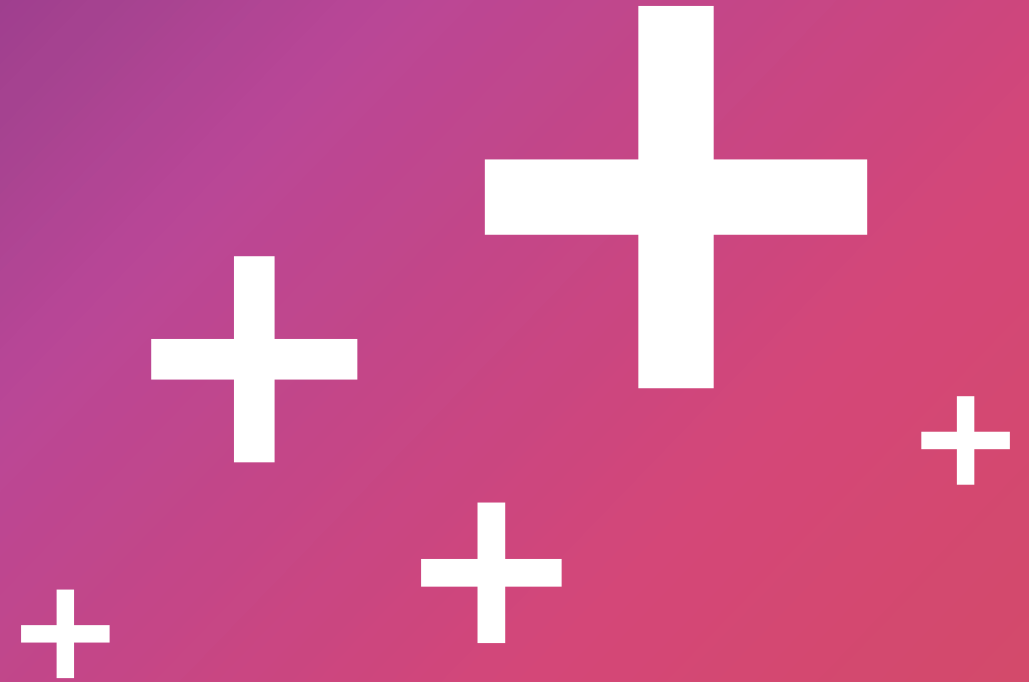
SPECTACLE OFFERT

ven 18 sep 20:30 | Saint-Auban - Salle Jean Brandy

sam 19 sep 15:00 + 17:00 | Grasse - Jardin du Musée d'art et d'histoire de Provence (sur réservation)

dim 20 sep 15:00 + 17:00 | Mouans-Sartoux - Jardins du Musée International de la Parfumerie

Dès 7 ans | Durée : 40 minutes



LES SPECTACLES
À RESERVER DÈS
LE 9 SEPTEMBRE



« L'acteur parvient à faire de la scène une agora. Et de son spectacle, l'îlot d'une parole décomplexée et rare sur le handicap. Un moment de théâtre intense. » La Croix

© Hélène Dodet



THÉÂTRE

Jean-Pierre, Lui, Moi

THIERRY COMBE | CIE POCKET THÉÂTRE

de et avec Thierry Combe. **regard extérieur** Nathalie Pernet, Patrice Jouffroy. **conseils avisés** Céline Châtelain, Sara Pasquier. **création lumière** Caroline Nguyen. **scénographie** Ben Farey. **création sonore** Fred Germain. **régie et technique** Léo Giroflet, Léony Sire ou Jérémy Ravoux.

Thierry Combe aborde, avec une énergie folle et un humour à fleur de peau, le handicap de son grand frère « *extra-ordinaire* » Jean-Pierre.

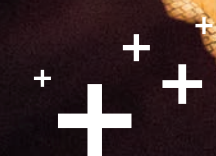
C'est à l'intérieur d'une palissade circulaire que Thierry Combe va vous accueillir pour *Jean-Pierre, Lui, Moi*. Après vous avoir installés sur de petits tabourets, le comédien va d'emblée rentrer dans le vif du sujet : c'est de handicap qu'il va vous parler. Plus précisément, de la déficience intellectuelle, du trouble du langage et du pied bot de son frère, Jean-Pierre, qui a marqué son enfance et sa vie d'adulte. Seul en scène, le comédien interprète tous les rôles, le sien bien sûr, mais aussi celui de ses parents, de ses amis, du médecin de famille, de l'éducateur de Jean-Pierre. Passant de l'émotion au rire, de l'autobiographie à la chronique sociale, il reconstitue diverses situations vécues : l'annonce par le corps médical de la maladie de son frère, sa propre enquête pour découvrir le nom de cette maladie - une « *psychose infantile vieillissante* » - ou encore divers moments de complicité ou de tension. Exprimant avec force l'amour qu'il a pour ce frangin si particulier, Thierry Combe livre un témoignage espiègle et décapant, sensible et détonant, sur le handicap et la différence, et au fond sur nous tous !

sam 26 + dim 27 sep 17:00 | St-Vallier-de-Thiery - Grand pré

Dès 12 ans | Durée : 1h45

Placement libre

♥ Tarif : de 15€ à 28€
Carte TDG : J'aime 13€ / J'Kiffe 6€

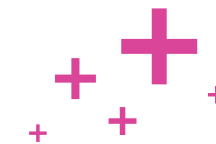




« Un spectacle troublant et jubilatoire. » Télérama

« Grands et petits, on y rit à gorge déployée. » La Marseillaise

© C. Raynaud de Lage



THÉÂTRE | CLOWN

Le 6^{ème} jour

L'ENTREPRISE - CIE FRANÇOIS CERVANTES | CATHERINE GERMAIN

texte (d'après *La Genèse*), **mise en scène et scénographie** François Cervantes, Catherine Germain. **interprétation** Catherine Germain (Le Clown Arletti). **décors et effets spéciaux** Bertrand Boulanger. **régie générale** Xavier Brousse. **régie lumière** Bertrand Mazoyer.

Créé il y a plus de vingt ans, repris trois fois avec près de 400 représentations, *Le 6^{ème} jour* est un spectacle de clown mythique qui exténue de rire et bouleverse à chaque instant.

Arletti veut entrer en contact avec les hommes : elle rôde autour des lieux publics, s'approche des pelouses des facultés parce qu'elle aime l'atmosphère qui s'en dégage. Elle vole un cartable à un conférencier fatigué qui s'est endormi au pied d'un arbre en attendant l'heure de sa conférence sur la Genèse et elle entre dans la salle à sa place. Le clown entre dans la lumière. Il porte en lui un désir, il est une poésie sur pattes. En s'appliquant à vivre devant nous, Arletti tente de comprendre comment, en ce sixième jour, l'aventure de l'homme a commencé. Catherine Germain, qui incarne ce personnage si attachant depuis 1987, déploie avec intelligence et légèreté toute l'étendue de son art et mène le clown plus loin qu'on ne l'a jamais fait.

lun 5 oct + mar 6 oct 20:30 | Saint-Vallier-de-Thieu

Dès 10 ans | Durée : 1h20

▲ Tarif : de 12€ à 18€

Carte TDG : J'aime 10€ / J'Kiffe 6€

« Ils ont l'art et la manière de nous faire plonger dans des mirages virtuels d'une telle beauté qu'on en a le souffle coupé. » Télérama Sortir



© Romain Etienne/tem

DANSE | ARTS VISUELS

Acqua Alta

Noir d'encre

ADRIEN M & CLAIRE B

conception et direction artistique Claire Bardainne, Adrien Mondot. **conception informatique** Adrien Mondot. **chorégraphie et interprétation** Dimitri Hatton, Satchie Noro. **musique originale** Olivier Mellano. **musiques additionnelles** Jean-Sébastien Bach, Ludwig van Beethoven, Jon Brion. **développement informatique** Rémi Engel. **interprétation numérique** Adrien Mondot. **régie lumière** Benoit Fenayon. **régie son** Régis Estreich, Christophe Sartori, Romain Sicard en alternance. **construction** Jérémy Chartier, Yan Godat. **régie générale** Romain Sicard.

Un spectacle chorégraphique et visuel, à la fois féérique et ludique, d'une éblouissante beauté.

Créateurs d'exception, Adrien Mondot et Claire Bardainne travaillent en duo dans le champ des arts visuels et des arts vivants depuis 2011, créant des spectacles qui combinent le réel et le virtuel, avec comme spécificité le développement sur-mesure de leurs propres outils informatiques. Pour cette nouvelle création, ces deux-là ont décidé de travailler sur l'illusion en conjuguant énergie et poésie, fiction et prouesse technique, afin de créer un spectacle à la croisée des arts, un dialogue subtil entre images de synthèse et réalité du mouvement. Dans *Acqua Alta - Noir d'encre*, un homme et une femme font face à la montée des eaux, au cœur d'un dispositif unique de projection numérique. À la fois danseurs et circassiens, immergés dans un décor vertigineux, Satchie Noro et Dimitri Hatton dansent l'équilibre face à la catastrophe, le dérisoire face au danger, la beauté.

mar 13 + mer 14 oct 20:00

Dès 8 ans | Durée : 55 minutes

♥ Tarif : de 15€ à 28€
Carte TDG : J'aime 13€ / J'Kiffe 6€



© Jérôme Bonnet



CONCERT | JAZZ

Kyle Eastwood Quintet

contrebasse, basse Kyle Eastwood. **piano** Andrew McCormack. **batterie** Chris Higginbottom. **saxophones** Brandon Allen. **trompette, bugle** Quentin Collins.

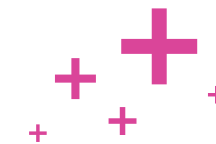
Place au Jazz ! Kyle Eastwood, fils aîné de Clint, vient faire swinguer le théâtre au son des mélodies de son neuvième album, *Cinematic*.

Avec une dizaine d'albums à son crédit, Kyle Eastwood n'a pas cédé sur son désir. S'il fait des apparitions, plus jeune, sur les écrans, il décide au sortir de l'adolescence de se consacrer au jazz. Tout en composant plusieurs musiques pour son père (*Mystic River*, *Million Dollar Baby* ou *Letters From Iwo Jima*), il confirme sa carrière de leader au fil des ans. Contrebassiste et bassiste, il demeure fidèle à une approche traditionnelle et mélodique du jazz, qu'il enrichit souvent d'ornements lyriques. « *Le cinéma est ma seconde passion* » avoue-t-il. Avec son album *Cinematic*, le bassiste et contrebassiste Kyle Eastwood confirme son amour pour le septième art, en revisitant plusieurs bandes originales de films, de *Bullit* à *Taxi Driver*, de *Charade* à *Impitoyable* en passant par *Pink Panther* et *Skyfall*. Avec le pianiste Andrew McCormack, le saxophoniste Brandon Allen, le trompettiste Quentin Collins et le batteur Chris Higginbottom, il remet brillamment au goût du jour des œuvres originales devenues, avec le temps, des classiques.

dim 18 oct 17:00 + 20:00

Dès 12 ans | Durée : 1h30

♥ **Tarif** : de 15€ à 28€
Carte TDG : J'aime 13€ / J'Kiffe 6€



THÉÂTRE | CRÉATION

Fracasse

THÉOPHILE GAUTIER | JEAN-CHRISTOPHE HEMBERT

d'après Théophile Gautier. **mise en scène** Jean-Christophe Hembert. **adaptation** Jean-Christophe Hembert, Loïc Varraut. **collaboration artistique** Aurélie Dury, Loïc Varraut. **assistante mise en scène** Sarah Chovelon. **interprétation** David Ayala, Bruno Bayeux, Jean-Alexandre Blanchet, Jacques Chambon, Caroline Cons, Thomas Cousseau, Aurélie Dury, Eddy Letexier, Véronique Sacri, Loïc Varraut. **accessoires** Fanny Gamet. **costumes et masques** Mina Ly. **lumière** Seymour Laval. **musiques et création son** Clément Mirguet. **maquillage, coiffures** Roxane Bruneton. **régie générale** Tommy Boisseau. **construction décor** Robert Goulier. **décor** Fanny Gamet, Jean-Christophe Hembert, Seymour Laval.

Chef-d'œuvre du roman d'aventures régulièrement adapté au cinéma, l'épopée de Théophile Gautier revient enfin brûler les planches du théâtre, dans une mise en scène de Jean-Christophe Hembert, complice d'Alexandre Astier.

Prisonnier de l'héritage familial, de ses codes et de ses principes, le Baron de Sigognac dépérit dans son château en ruine, en passant à côté de son existence. Lorsqu'un inattendu souffle de vie, porté par une troupe de théâtre, va le réanimer. En acceptant de se déclasser pour rejoindre ces acteurs errants, il va faire renaître les forces de vie en lui. Il découvre alors son identité profonde en devenant le « *Capitaine Fracasse* », un super-héros à la fois noble et grotesque, nouveau défenseur d'une vision comique et poétique du monde. Portés par ce texte au souffle shakespearien, les 11 comédiens nous entraînent à cent à l'heure dans cette flamboyante histoire de cape et d'épée. Et pour ne rien gâcher, le casting 3 étoiles de ce spectacle voit se mêler David Ayala ou Bruno Bayeux à des acteurs bien connus de la série *Kaamelott* : Jacques Chambon (Merlin), Thomas Cousseau (Lancelot) ou encore Loïc Varraut (Venec).

ven 6 + sam 7 nov 20:00

Dès 12 ans | Durée : 2h

★ Tarif : de 19€ à 38€

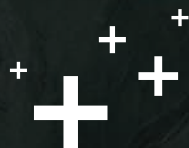
Carte TDG : J'aime 26€ / J'Kiffe 19€



FRACASSE

D'APRÈS THÉOPHILE GAUTIER

© DR - Loïc Muzy





CONCERT

Souad Massi

chant, guitare Souad Massi. **derbouka** Rabah Kalfa. **mandol, guitare** Mehdi Dalil. **violon alto** Mokrane Aldani. **percussions** Adriano Tenorio.

Considérée comme la plus belle voix féminine d'Afrique du Nord, Souad Massi puise dans la tradition musicale pour la transformer et la faire sienne.

Après son dernier album, *El Mutakallimûn*, dans lequel elle avait redonné vie à une série de textes de grands poètes arabes, Souad Massi revient avec *Ya dra (Qui sait?)*, un projet très personnel qui rend hommage aux femmes et se veut un plaidoyer pour les droits de l'Homme. Les différents titres évoquent des pans de sa vie et les émotions qui la traversent; mais ses engagements et la défense de valeurs qu'elle porte depuis le début de sa carrière et dans sa vie de femme y ont également une place importante. Avec ce nouveau projet, Souad a en effet eu le désir de mettre en avant ce qui la touche et la mobilise depuis toujours : les femmes, et leur condition à travers le temps et dans le monde. Pour lutter à son échelle contre les maltraitances que beaucoup subissent, mais aussi tenter de participer à l'ouverture d'une voie : celle de l'indépendance et du droit à la dignité pour tous. Portée par le désir profond de s'adresser au plus grand nombre, sa musique épurée et universelle, tend un pont entre musique folk et chaâbi traditionnel algérois. Entourée de 4 musiciens (violon, percussions, derbouka, mandole), c'est donc à un retour à ses sources que Souad Massi nous convie, à ses fondations musicales, empreintes de diversité culturelle.

1^{ère} partie : Syna Awel en duo avec Merakhaazan.

mer 18 nov + jeu 19 nov 20:00

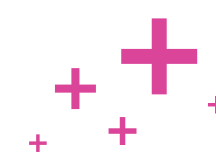
Durée : 1h30

♥ **Tarif** : de 15€ à 28€
Carte TDG : J'aime 13€ / J'Kiffe 6€

« Avec son sourire et ce mélange inouïe de douceur et d'intensité, de mélodie et tendresse, l'artiste réveille en nous une humanité endormie ; sa voix et sa musique se font conscience. » Sortir ici et ailleurs

© Shady Habash





THÉÂTRE

Rouge

JOHN LOGAN | JÉRÉMIE LIPPMANN | NIELS ARESTRUP

de John Logan. **mise en scène** Jérémie Lippmann. **adaptation française** Jean-Marie Besset. **interprétation** Niels Arestrup Alexis Moncorgé. **scénographie** Jacques Gabel. **costumes** Colombe Lauriot Prevost. **son** Fabrice Naud. **lumière** Joël Hourbeigt. **accessoiriste** Morgane Baux. **assistante à la mise en scène** Sandra Choquet.

Niels Arestrup, magistral, incarne le peintre américain Mark Rothko dans cette pièce de John Logan acclamée à Broadway.

Qu'il campe un maffioso redoutable, un père impitoyable ou un politique cynique, Niels Arestrup se révèle dans chacun de ses rôles aussi puissant qu'imposant. Il incarne ici l'artiste Marc Rothko, monstre sacré de l'art et génie misanthrope. Nous voilà projetés en 1958 dans l'atelier du peintre quand celui-ci se retrouve aux prises avec la commande de vastes peintures murales que vient de lui passer le fameux restaurant du Four Seasons. Rothko donne des instructions à Ken, son assistant, pour mélanger les peintures, assembler les châssis, préparer les toiles... Le jeune homme n'hésite alors pas à remettre en question les grandes théories du maître sur l'art, jusqu'à l'accuser d'hypocrisie et de compromission mercantile. Une joute verbale passionnée puis volcanique s'engage alors entre les deux hommes... Après avoir fait un triomphe à New York et remporté pas moins de six Tony Awards, la pièce *Rouge* se joue enfin en France, avec dans les rôles-titres Niels Arestrup, immense acteur récompensé par trois Césars, et Alexis Moncorgé à la filiation célèbre évidente. Un spectacle de haute volée qui mêle jeu d'acteurs fabuleux et dialogue passionnant sur le métier d'artiste et la nécessité de la création.

Le 23 juin 2020, Niels Arestrup a remporté le Molière du comédien dans un spectacle de théâtre privé pour son interprétation dans Rouge.

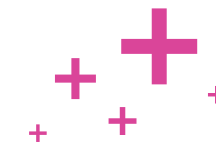
dim 22 nov 17:00
Dès 14 ans | Durée : 1h40

★ **Tarif** : de 19€ à 38€
Carte TDG : J'aime 26€ / J'Kiffe 19€

« On passe un très bon moment avec deux excellents acteurs, et on ne lâche pas ce long dialogue passionné porté par un Arestrup souverain. »
Le Figaro



© J. Stey



THÉÂTRE

Les Ritals

FRANÇOIS CAVANNA | BRUNO PUTZULU

d'après François Cavanna. adaptation théâtrale, interprétation Bruno Putzulu. musique originale Grégory Daltin. lumière Vincent Lemonnier. son Ananda Cherer.

Dans ce seul en scène tendrement bercé à l'accordéon, le comédien Bruno Putzulu redonne magnifiquement chair au récit de François Cavanna.

Ceux qui ont lu le livre retrouveront dans ce beau spectacle tout ce qu'ils ont aimé... Quant à ceux qui ne l'ont pas lu, la performance tout en finesse de Bruno Putzulu leur donnera envie de courir l'acheter. Dans ce roman publié en 1978, l'écrivain et dessinateur, fondateur de *Hara Kiri* et *Charlie Hebdo*, raconte son enfance parisienne dans l'entre-deux-guerres : le quotidien d'un rejeton d'immigrés dans un quartier de la banlieue parisienne. Un récit plein d'affection dans lequel Cavanna raconte avec facétie son père Luigi, monstre de simplicité et d'humanité. Et sa mère, un intarissable grondement qui fait les ménages et la lessive en rêvant que son fils devienne fonctionnaire aux PTT. Incarnant à merveille le jeune François, Bruno Putzulu nous emmène à vélo sur les routes de France, dans les bars du quartier des Ritals de Nogent-sur-Marne ou encore dans une folle équipée au bordel, où le jeune François un peu effrayé va découvrir les choses de l'amour et du sexe. Un spectacle heureux qui éclaire avec un soleil dans le cœur toute une époque et permet de mieux comprendre les immigrés d'hier et les étrangers d'aujourd'hui.

sam 28 nov 16:00 + 20:00

Dès 12 ans | Durée : 1h20

♥ Tarif : de 15€ à 28€
Carte TDG : J'aime 13€ / J'Kiffe 6€



« Est-ce pour Cavanna ou pour Bruno Putzulu qu'à la fin les spectateurs se lèvent et applaudissent à tout rompre ? Pour l'harmonie qui règne entre les deux, certainement ... autobiographie formidablement fraternelle. »
Le Canard Enchaîné

© DR

CIRQUE | CLOWN

Les Rois Vagabonds

Concerto pour deux clowns

JULIA MOA CAPREZ | IGOR SELLEM

mar 8 déc 20:00 | mer 9 déc 15:00 | jeu 10 + ven 11 déc 20:00

Dès 8 ans | Durée : 1h10



« Ce concerto pour deux clowns que tout oppose, fusionne grâce à une partition musicale et corporelle de haute volée. Un enchantement à découvrir ! »
France TV

Deux clowns musiciens, elle belle marquise, lui paysan, s'associent pour un même idéal : faire tordre de rire et émouvoir au son de Vivaldi ou de Ravel.

Faire rire est un art qui engage corps et âme. Elle, Julia Moa Caprez, est violoniste de formation. Après avoir écumé les salles du monde entier, ressentant le besoin de changer de mode d'expression, elle devient clownacrobate. Lui, Igor Sellem, a étudié la physique fondamentale, escaladé tous les sommets, et été trompettiste de fanfare. Leur association est une apothéose : ils découvrent enfin, ensemble, comment s'exprimer pleinement. Enchaînant folles acrobaties et irrésistibles clowneries sous un lustre de cristal qui rappelle le chapiteau, au son de leurs instruments, ils embarquent le public au gré de leur folles pérégrinations.

de et avec Julia Moa Caprez, Igor Sellem. technique Sacha Pinget, Florian Euvrard.

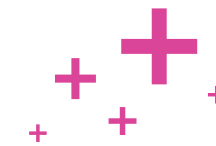
▲ Tarif : de 12€ à 18€

Carte TDG : J'aime 10€ / J'Kiffe 6€

© MRobaina



© Jean-Baptiste Millot



CONCERT

Beethoven 250

David Bismuth (piano)
et les Solistes de l'Orchestre Prométhée

piano David Bismuth. **violon** Anne-Claire Gorenstein, Anne-Sophie Le Rol. **alto** Ludovic Levionnois. **violoncelle** Sarah Jacob. **contrebasse** Lorraine Campet.

Le Grassois David Bismuth célèbre les 250 ans de la naissance de Beethoven en compagnie des Solistes de Prométhée.

Désigné par le magazine *Pianiste* comme l'un des dix pianistes français les plus doués de sa génération, David Bismuth est salué par la critique pour son jeu lumineux et profond, où se conjuguent science de l'architecture et poésie du timbre. C'est pourtant par hasard que le petit David découvre le piano, au détour d'une visite chez un ami, à l'âge de huit ans. Ses parents mélomanes l'encouragent et lui font suivre des cours dans sa ville de Grasse, où Anne Queffélec le remarque et l'oriente vers le Conservatoire de Nice. Après un cursus au CNSMDP où il suit les cours de Brigitte Engerer, il obtient les Premiers Prix de Piano et de musique de chambre à l'âge de dix-huit ans. L'une des rencontres magiques de son parcours pédagogique se fait également avec Maria-João Pires. Diplômé du Royal College of Music de Londres et demi-finaliste du Young Concert Artists Audition de New York, le virtuose grassois célèbre ici Bach et Beethoven avec l'ensemble de musique de chambre mené par la violoniste Anne-Claire Gorenstein.

Bach - Concerto BWV1056 (piano et quintette à cordes)
Allegro / Largo / Presto.

Beethoven - Sonate No. 14 « Clair de lune » (piano)
Adagio sostenuto - Allegretto - Presto agitato

Beethoven - Concerto N.3 Op37 (piano et quintette à cordes)
Allegro con brio / Largo / Rondo

dim 20 déc 17:00

Dès 10 ans | Durée : 1h20

♥ **Tarif** : de 15€ à 28€
Carte TDG : J'aime 13€ / J'Kiffe 6€

MUSÉE
PROVENÇAL
DU COSTUME
ET DU BIJOU
GRASSE

ROMANTIQUES PROVENÇALES

2 rue Jean Ossola
06130 Grasse
T. +33 (0)4 93 36 02 07

Entrée libre
Ouvert tous les jours de 10h à 13h et 14h à 18h30
www.fragonard.com

Fragonard
PARFUMEUR



LE CLUB DES MÉCÈNES ET DES PARTENAIRES
DU THÉÂTRE DE GRASSE REGROUPE
LES ENTREPRISES QUI LE SOUTIENNENT :

Mécènes



Partenaires

restaurant La Brasserie des Artistes - **restaurant** Le Petit Caboulot - **restaurant** Lou Cavaou Grassenc - **bar à vin** Au Comptoir - **traiteur** Tama'a - **hôtel** Best Western Elixir - **hôtel** Résidence Le Virginia - **hôtel** Verlaine (Cannes) - **maison d'hôtes** Les Palmiers - **chambre d'hôtes** Villa Coste d'Or - **Domaine** de la Royrie - **librairie** Expression - **société** Déco Family



LE MÉCÉNAT, UN INVESTISSEMENT STRATÉGIQUE PEU COÛTEUX

60% de la somme prise en charge par l'État
pour une entreprise

REJOIGNEZ LE CLUB DES MÉCÈNES DU TDG !

ÊTRE MÉCÈNE DU TDG, C'EST :

- Rejoindre un réseau de passionnés et d'ambassadeurs du spectacle vivant
- S'engager aux côtés du TDG pour défendre un projet audacieux et permettre le maintien d'actions de sensibilisation et de médiation envers tous les publics
- Accompagner le développement culturel et artistique du territoire du Pays de Grasse et au-delà
- Cultiver l'image de votre entreprise en vous associant à des valeurs de créativité, d'échange et de proximité
- Bénéficier d'une réduction d'impôt de 60% du montant de votre don et des nombreux avantages proposés à nos mécènes.

TROIS NIVEAUX DE PARTICIPATION

avec des avantages et contreparties proportionnels
à votre don :

MEMBRE AMI don de 2 000€ à 5 000€

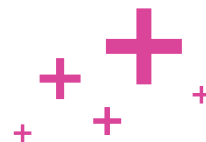
MEMBRE ACTIF don de 5 000€ à 10 000€

MEMBRE BIENFAITEUR don supérieur à 10 000€.

CONTACT | Pôle Mécénat & Partenariats | 04 93 40 53 08 | a.haegelin@theatredegrasse.com

LE DON, UN GESTE SOLIDAIRE ET PARTICIPATIF PEU COÛTEUX

66% de la somme prise en charge par l'État
pour un particulier



REJOIGNEZ LE CLUB DES **DONATEURS DU TDG** PAR UN DON SOLIDAIRE

En cette année si particulière, le théâtre de Grasse a décidé de créer un **Fonds de Solidarité**. Ce fonds, prioritairement alimenté par les spectateurs qui ont renoncé au remboursement de leurs billets la saison passée est également ouvert à toute personne qui le souhaiterait.

En rejoignant le **Club des Donateurs du TDG** vous vous engagez à nos côtés pour défendre un projet audacieux, permettre le maintien d'actions de sensibilisation et de médiation envers tous les publics et vous accompagnez le développement culturel et artistique du territoire grassois.

FISCALITÉ

La loi sur le mécénat du 1^{er} août 2003 offre un dispositif fiscal très incitatif. Pour chaque don au théâtre de Grasse, vous bénéficiez d'une réduction de l'impôt sur le revenu égale à 66% du montant du don effectué dans la limite de 20% du revenu imposable.

POUR FAIRE UN DON

En ligne : www.theatredegrasse.com > Nous soutenir > Faire un don

A la billetterie : du mardi au vendredi de 13h à 18h

Par courrier : théâtre de Grasse - 2, Avenue Maximin Isnard - 06130 Grasse

MERCI À NOS DONATEURS !

Sylvie et Patrick Aubry, Maud Barbarella Coll, Guy Barthel, Danielle Boukandoura, Dominique Bourret, Françoise Chazalet, Claire Daniel, Mireille Daniel, Roselyne Deblangy, Brigitte De Los Rios, Chantal Desormeaux, Katrin Dobrindt, Hélène Doussan, Dominique Esclapez, Sophie Fournier Marcus, Patrick Gindre, Patricia Hess, Fabrice Intini, Edith Isnard, Patrick et Claudette Jeune, Michel et Huguette Lacroix, Alice Marcus, Françoise Mazella, Christel Milan, Jacques Nicolle, Mick Pardo, Hubert Peuch, Daniel Porlier, Sylvie Raffort, Lionel Rossignol, Corinne Rothmann, Marie Touboul, Michel Verdier, Lyne Victor-Pujebet.

Et un grand merci à tous ceux qui ont choisi de renoncer au remboursement de leurs billets la saison passée.

PENSER ET ŒUVRER ENSEMBLE

Le théâtre de Grasse est aujourd'hui membre de plusieurs réseaux de production et de diffusion au niveau régional et national favorisant la coproduction et la recherche de diffusion des créations soutenues :

L'Association nationale des scènes conventionnées

L'Association nationale de Recherche et d'Action théâtrale (ANRAT)

Territoires de Cirque

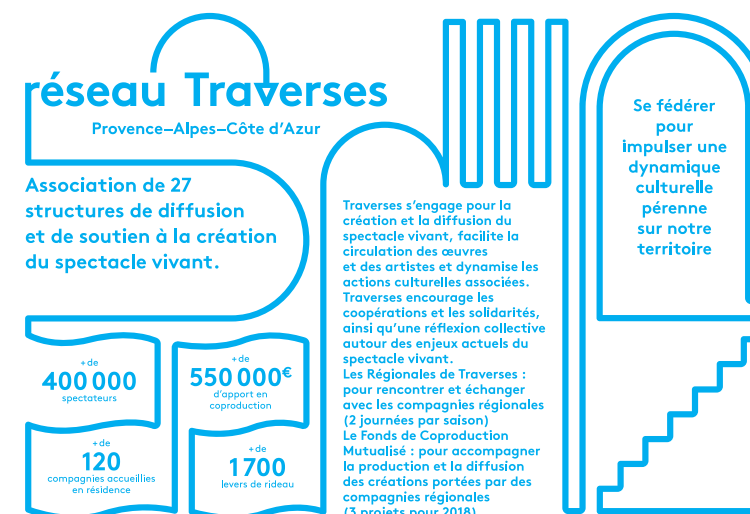
Zone Franche, Réseau des musiques du monde

Le réseau R.I.R (Réseau Interrégional en Rue)

Scènes d'enfance Assitej-France

Le Réseau Traverses

La Tribu JP



Le réseau TRAVERSESES réunit 28 théâtres de la Région Sud Provence-Alpes-Côte d'Azur.

Il proposera les mardi 1^{er} et mercredi 2 décembre 2020, un temps fort et une programmation sur les plateaux et le parvis du théâtre Joliette-Minoterie (Lenche), afin de mettre en valeur des compagnies et des créations de la région auprès de diffuseurs nationaux et internationaux.



Territoires
de
cirque

EN PRATIQUE



Depuis toujours, le TDG est connu et reconnu pour la qualité de son accueil et l'ambiance conviviale et décontractée qui y règne.

Programmation audacieuse, salle entièrement rénovée, excellent rapport scène/salle, système de carte plutôt que d'abonnement pour plus de souplesse et d'avantages : tout est pensé pour vous, jusqu'au bar du théâtre qui ouvre 1h avant et après chaque représentation. Rien de plus commode et plaisant que de s'y retrouver autour d'un verre, en compagnie des artistes et de l'équipe du Théâtre.

L'épidémie de COVID-19 nous a obligés à repenser entièrement notre saison, que nous avons décidé de vous dévoiler par trimestre. Toutes les informations suivantes sont sujettes à modifications en fonction de l'évolution de la situation. La priorité étant toujours donnée à la sécurité et au bien-être de tous.

UNE ÉQUIPE DE RELATIONS PUBLIQUES À VOTRE SERVICE

- Nous sommes à votre disposition pour vous renseigner et vous conseiller.

VOUS ÊTES RESPONSABLE D'UNE ASSOCIATION, D'UN CE D'UNE ENTREPRISE ou souhaitez organiser une sortie pour plus de 10 personnes ?

- Contactez Aurélie PLATANIA : 04 93 40 53 09 | a.platania@theatredegrasse.com

VOUS ÊTES ENSEIGNANT ?

- Contactez Amandine HAEGELIN : 04 93 40 53 08 | a.haegelin@theatredegrasse.com

LES LIEUX DE SPECTACLE PAYANTS

GRASSE (06130)

Théâtre de Grasse - 2 av Maximin Isnard
Espace Culturel Altitude 500 - 57 av Honoré Lions

LA ROQUETTE/SIAGNE (06550)

Espace Culturel et Sportif du Val de Siagne
1975 av de la République

SAINT-VALLIER-DE-THIEY (06460)

Grand pré - Allée Charles Bonome

LA BILLETTERIE

AU GUICHET DU THÉÂTRE

2 avenue Maximin Isnard, 06130 GRASSE
**du mardi au vendredi de 13h à 18h et 2h
avant le début de la représentation le week-end**

PAR TÉLÉPHONE

04 93 40 53 00 (aux horaires d'ouverture de la billetterie)

SUR INTERNET

www.theatredegrasse.com
Paiement sécurisé par carte bancaire.

+ PARKINGS

En bref, c'est vraiment simple:

À 50m du théâtre de Grasse, les parkings Notre-Dame des Fleurs et La Foux vous accueillent de 19h à 8h le matin au tarif forfaitaire maximum de 2€.

Tous les autres lieux de représentations bénéficient de grands parkings gratuits à proximité.

+ COVOITURAGE

Rendez-vous sur le site du théâtre de Grasse >

Choisissez un spectacle > Cliquez sur **CO-VOITURAGE**

> Postez votre offre ou recherche de véhicule.

+ BON À SAVOIR

En fonction de l'évolution de la situation, nous nous réservons le droit de modifier tout ou partie de nos conditions d'accueil. La priorité étant toujours donnée à la sécurité et au bien-être de tous.

NUMÉROTATION

Le placement en salle est numéroté au théâtre et à l'ECSVS de La Roquette/Siagne. L'ouverture de la salle se fait environ 30 minutes avant le lever de rideau - sauf impératif technique ou artistique.

PLACEMENT DANS LA SALLE DE SPECTACLE

A la réservation, les hôtesse et hôtes de billetterie choisissent pour vous les meilleures places disponibles, dans l'ordre d'arrivée des demandes. Toutefois, dans le souci de satisfaire le plus grand nombre de spectateurs, les places centrales sont partagées entre tous.

BOURSE D'ÉCHANGE DE BILLETS

Rendez-vous sur le site du théâtre de Grasse > Choisissez un spectacle > Cliquez sur **BOURSE D'ÉCHANGE** > Postez votre offre ou recherche de billet

SOYEZ À L'HEURE

Les représentations commencent à l'heure précise. À la fermeture des portes de la salle de spectacle, les places ne sont plus numérotées ; aussi l'accès aux places n'est plus garanti après l'heure indiquée sur le billet. Par respect pour le public et les artistes, les retardataires sont placés dans la mesure des places disponibles et ne peuvent pas réintégrer leur fauteuil numéroté à l'entracte. Selon les contraintes des spectacles, l'accès aux salles peut être refusé aux retardataires. Dans ce cas, le remboursement ne peut être envisagé. Merci de votre compréhension.

PENDANT LE SPECTACLE

Il est interdit de photographier, de filmer, d'enregistrer, d'utiliser des téléphones portables, de manger ou de boire dans les salles de spectacle.

Un spectacle n'est jamais tout à fait complet. Si vous n'avez pas acheté vos places à l'avance, tentez votre chance le soir même, une heure avant la représentation en vous enregistrant sur la liste d'attente du soir.

+ ACCESSIBILITÉ

 **PERSONNES À MOBILITÉ RÉDUITE !**
Vous êtes en fauteuil roulant ou en situation de handicap, même temporaire, faites-le-nous savoir.

La nouvelle salle du Théâtre de Grasse a été pensée pour offrir aux personnes à mobilité réduite une accessibilité et un confort exemplaires. 11 places correspondent désormais à des emplacements libres pour fauteuils roulants. Et à chacun de ces emplacements est aussi prévu un siège pour un accompagnateur.

Pour acheter vos billets, vous devez contacter notre service réservation au 04 93 40 53 00, en précisant votre situation (ces billets ne sont pas à vendre en ligne sur notre site internet).

+ LE BAR DU THÉÂTRE

**PENSEZ À RÉSERVER
votre table
et votre repas à l'avance :
06 12 46 15 14**

Le Bar du Théâtre vous accueillera tous les soirs de spectacle 1h avant et jusqu'à 1h après chaque représentation.

Venez déguster les savoureuses assiettes gourmandes réalisées sur place ou les plats du jour. Également à la carte, vins rigoureusement sélectionnés, bières, jus de fruits ou sodas vous permettront de patienter ou échanger vos impressions en famille ou entre amis.

Réservation de votre table et de votre repas par mail à : lecomptoirdegrasse@gmail.com ou par SMS au 06 12 46 15 14 jusqu'à 24h avant la représentation (mentionner votre nom et la date de représentation dans le mail).

Attention, l'abus d'alcool est dangereux pour la santé, à consommer avec modération.

TARIFS & RÉSERVATIONS

OUVERTURE DES VENTES DE CARTES ET DE PLACES À L'UNITÉ
MERCREDI 9 SEPTEMBRE À 10H
 À L'ACCUEIL DU THÉÂTRE ET SUR NOTRE SITE INTERNET

TARIFS À L'UNITÉ HORS CARTE					+tdg j'aime 40€ 20€	+tdg j'kiffe 15€
Catégories	Tarif normal	Tarif ami Tarif sénior	Tarif jeune Tarif demandeur emploi	Tarif solidaire		
▲	18€	15€	12€	8€	10€	6€
♥	28€	23€	15€	8€	13€	6€
★	38€	34€	19€	8€	26€	19€

TARIF SENIOR : Réservé aux personnes de 60 ans et + en activité ou non, dynamiques, qui profitent enfin de la vie.

TARIF AMI : Réservé aux personnes accompagnant ponctuellement un spectateur détenteur d'une carte J'aime ou J'kiffe.

TARIF JEUNE : Destiné aux jeunes de 3 à 18 ans ou étudiants de moins de 26 ans.

LES DIFFÉRENTS MOYENS DE PAIEMENT :

- par **carte bancaire** au guichet et à distance par téléphone et sur internet.
- par **chèque** à l'ordre du théâtre de Grasse.
- **autres moyens de paiement acceptés :**
 - Chèques Culture®
 - Chèques cadeaux Ticket Kadeos®
 - Carte Scènes & Sorties® (paiement accepté uniquement en prévente par téléphone ou au guichet)
 - Carte Shopping (paiement accepté uniquement en prévente par téléphone ou au guichet)
 - Chèques Vacances®
 - Pour les lycéens : e-pass jeunes

MODALITÉS

Les billets non réglés dans les 48 heures suivant la réservation sont automatiquement annulés.

Dès la récupération de vos billets, il est indispensable de vérifier le nom, la date, l'heure et le lieu du spectacle ainsi que le tarif.

Les billets ne sont ni repris, ni échangés. Ils sont remboursés en cas d'annulation du spectacle ou d'interruption avant la moitié du spectacle.

TARIF DEMANDEUR D'EMPLOI : Destiné à tous ceux qui peuvent nous présenter un justificatif en cours de validité.

TARIF SOLIDAIRE : Destiné aux bénéficiaires du RSA et familles dont le quotient familial établi par la CAF est inférieur ou égal à 650€.

ET VOTRE BILLET, PLUTÔT CLASSIQUE OU NUMÉRIQUE ?

- Vous pouvez retirer vos billets au guichet du théâtre aux horaires d'ouverture de la billetterie et jusqu'à 30 minutes avant le lever de rideau. Pour les billets classiques achetés sur internet, l'e-mail de confirmation doit être présenté lors du retrait. Pour les billets achetés hors carte, vous pouvez choisir le billet numérique. **Pensez à l'imprimer ou à le télécharger sur votre smartphone** en cliquant sur le lien qui se trouve dans le mail de confirmation de réservation

Autres points de vente

FRANCEBILLET : Fnac, Carrefour, Géant, Magasins U, Intermarché
 www.francebillet.com
 TICKETMASTER : Auchan, Cora, Cultura, E.Leclerc
 www.ticketmaster.fr
 DIGITICK : www.digitick.com
 BILLET RÉDUC : www.billetreduc.com
 CULTUR'IN THE CITY : www.culturinthecity.com

C'EST VOUS QUI CHOISISSEZ AVEC LA CARTE TDG !

La carte J'AIME à tarif exceptionnel et la carte J'KIFFE sont bien entendu valables pour tous les spectacles de la saison, de septembre 2020 à juin 2021 compris.

Choisissez au gré de vos envies et de votre disponibilité autant de spectacles que vous souhaitez tout au long de la saison. Pas de minimum et de spectacles imposés.

À année exceptionnelle, **TARIF EXCEPTIONNEL** pour la CARTE

+tdg
j'aime

RENTABLE DÈS 2 SPECTACLES !

Profitez d'avantages exclusifs

+ Un empêchement ? Possibilité d'échanger votre place sans frais sur simple présentation du billet (dans la limite d'un échange au cours de la saison et jusqu'à 7 jours avant la représentation).

+ Réservez pour un proche au TARIF AMI tout au long de la saison.

+ Bénéficiez de **facilités de paiement exclusives** - Paiement par **prélèvement automatique**, pour les achats ≥ 90€ (réparti sur 6 échéances, frais de dossier de 6€ - autorisation de prélèvement à télécharger depuis www.theatredegrasse.com ou à l'accueil du théâtre).

Paiement en **3x sans frais par chèque**, pour les achats ≥ 150€ (3 chèques encaissés sur 3 mois)

Faites votre choix :

+tdg
j'aime

~~40€~~ **20€**

Vous achetez votre **carte au prix de 20€** et vous bénéficiez ensuite des réductions suivantes :

45% sur les spectacles ▲

10€ au lieu de 18€

60% sur les spectacles ♥

13€ au lieu de 28€

30% sur les spectacles ★

26€ au lieu de 38€

Carte avantageuse dès 2 spectacles ♥

Le détenteur de carte bénéficie des tarifs Cartes TDG dans la limite d'une place par représentation et dans la limite du quota de places disponibles. L'achat des Cartes TDG est possible tout au long de la saison dans la limite du nombre de cartes mises en vente.

+tdg
j'kiffe

15€

Cette carte coûte **15€** Elle est dédiée aux : jeunes de 3 à 18 ans / étudiants de moins de 26 ans / demandeurs d'emploi. Elle permet d'accéder aux réductions suivantes :

50% sur les spectacles ▲

6€ au lieu de 12€

60% sur les spectacles ♥

6€ au lieu de 15€

Carte avantageuse dès 2 spectacles ♥

+ VOUS POUVEZ AUSSI SOUSCRIRE EN LIGNE

(paiement sécurisé) sur www.theatredegrasse.com

SEPTEMBRE > DÉCEMBRE 2020

A année exceptionnelle, tarif exceptionnel pour la CARTE J'AIME, rentable dès 2 spectacles !

Merci de remplir un bulletin par personne

- Le bulletin est téléchargeable sur notre site ou disponible à l'accueil du théâtre.
- Pour être placés côte à côte, faites-nous parvenir vos souscriptions dans le même envoi.

M^{ME} M.

Nom :	Prénom :
Adresse :	
Code postal :	Ville :
Tél. :	Tél. Port. :
E mail :	Date de naissance : / /

Souhaitez-vous recevoir la newsletter du théâtre de Grasse ? Oui Non

+dg
j'aime ~~40€~~ **20€**

+dg
j'kiffe **15€**

Vous achetez votre **carte au prix de 20€** et vous bénéficiez ensuite des réductions suivantes :

- 45% sur les spectacles ▲ 10€** au lieu de 18€
- 60% sur les spectacles ♥ 13€** au lieu de 28€
- 30% sur les spectacles ★ 26€** au lieu de 38€

Cette carte coûte **15€** Elle est dédiée aux : jeunes de 3 à 18 ans / étudiants de moins de 26 ans / demandeurs d'emploi. Elle permet d'accéder aux réductions suivantes :

- 50% sur les spectacles ▲ 6€** au lieu de 12€
- 60% sur les spectacles ♥ 6€** au lieu de 15€

+dg j'aime **+dg** j'kiffe

Je choisis ma carte : 20€ 15€

SEPTEMBRE										
Jean-Pierre, Lui, Moi	<input type="checkbox"/>	sam 26 sep	17:00	<input type="checkbox"/>	dim 27 sep	17:00	St-Vallier-de-Thiey	♥	<input type="checkbox"/> 13 €	<input type="checkbox"/> 6 €
OCTOBRE										
Le 6 ^{ME} Jour	<input type="checkbox"/>	lun 5 oct	20:30	<input type="checkbox"/>	mar 6 oct	20:30	St-Vallier-de-Thiey	▲	<input type="checkbox"/> 10 €	<input type="checkbox"/> 6 €
Acqua Alta	<input type="checkbox"/>	mar 13 oct	20:00	<input type="checkbox"/>	mer 14 oct	20:00	Grasse TDG	♥	<input type="checkbox"/> 13 €	<input type="checkbox"/> 6 €
Kyle Eastwood Quintet	<input type="checkbox"/>	dim 18 oct	17:00	<input type="checkbox"/>	dim 18 oct	20:00	Grasse TDG	♥	<input type="checkbox"/> 13 €	<input type="checkbox"/> 6 €
NOVEMBRE										
Fracasse	<input type="checkbox"/>	ven 6 nov	20:00	<input type="checkbox"/>	sam 7 nov	20:00	Grasse TDG	★	<input type="checkbox"/> 26 €	<input type="checkbox"/> 19 €
Souad Massi	<input type="checkbox"/>	mer 18 nov	20:00	<input type="checkbox"/>	jeu 19 nov	20:00	Grasse TDG	♥	<input type="checkbox"/> 13 €	<input type="checkbox"/> 6 €
Rouge	<input type="checkbox"/>	dim 22 nov	17:00				Grasse TDG	★	<input type="checkbox"/> 26 €	<input type="checkbox"/> 19 €
Les Ritals	<input type="checkbox"/>	sam 28 nov	16:00	<input type="checkbox"/>	sam 28 nov	20:00	Grasse TDG	♥	<input type="checkbox"/> 13 €	<input type="checkbox"/> 6 €
DÉCEMBRE										
Les Rois Vagabonds	<input type="checkbox"/>	mar 8 déc	20:00	<input type="checkbox"/>	mer 9 déc	15:00	Grasse TDG	▲	<input type="checkbox"/> 10 €	<input type="checkbox"/> 6 €
	<input type="checkbox"/>	jeu 10 déc	20:00	<input type="checkbox"/>	ven 11 déc	20:00			<input type="checkbox"/>	<input type="checkbox"/>
Beethoven 250	<input type="checkbox"/>	dim 20 déc	17:00				Grasse TDG	♥	<input type="checkbox"/> 13 €	<input type="checkbox"/> 6 €
TOTAL 1									<input type="checkbox"/>	<input type="checkbox"/>
Envoi des billets à domicile									<input type="checkbox"/> 6 € par foyer	
TOTAL 2									<input type="checkbox"/>	<input type="checkbox"/>

Comment recevoir ou récupérer votre carte et vos billets ?

- Lorsque vous réservez en ligne ou au guichet, 2 choix s'offrent à vous :
- > L'envoi en recommandé à domicile, moyennant 6€ de frais de gestion.
 - > Le retrait au guichet du théâtre à partir du mardi 15 septembre.



PARTENAIRE MÉDIA



Directeur de la publication : Jean Flores
 Responsable de la publication : Thomas Chazerand
 Rédaction des textes : Amandine Haegelin
 Conception graphique : ROM
 Impression : Imprimerie ART&SENS
 Tirage : 6000 ex.

Les informations contenues dans ce programme sont communiquées sous réserve de modifications.

+ d g

T H É Â T R E
D E G R A S S E

SCÈNE CONVENTIONNÉE D'INTÉRÊT NATIONAL
ART ET CRÉATION POUR LA DANSE ET LE CIRQUE
PÔLE RÉGIONAL DE DÉVELOPPEMENT CULTUREL
2 avenue Maximin Isnard, 06130 GRASSE

04 93 40 53 00
billetterie@theatredegrasse.com

www.theatredegrasse.com

